



November 2011

Kapade identiteter

Rapport från Soliditet

AAA Soliditet AB
STOCKHOLM (HK)
Svetsarvägen 10, Box 1396
S-171 27 Solna
Tel +46 8 5190 1000
Fax +46 8 5190 1040

Styrelsens säte Stockholm
Orgnr 556485-5582
D&B D-U-N-S® Nr 42-781-3563
info@soliditet.se
www.soliditet.se

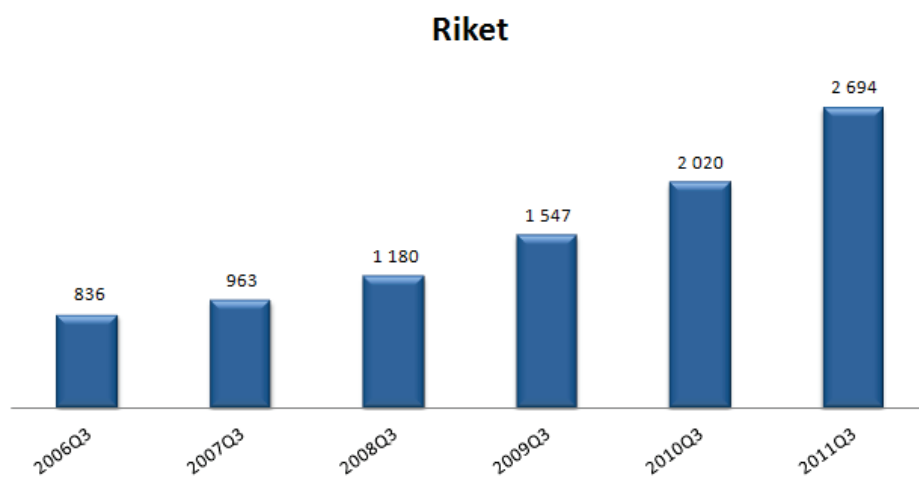
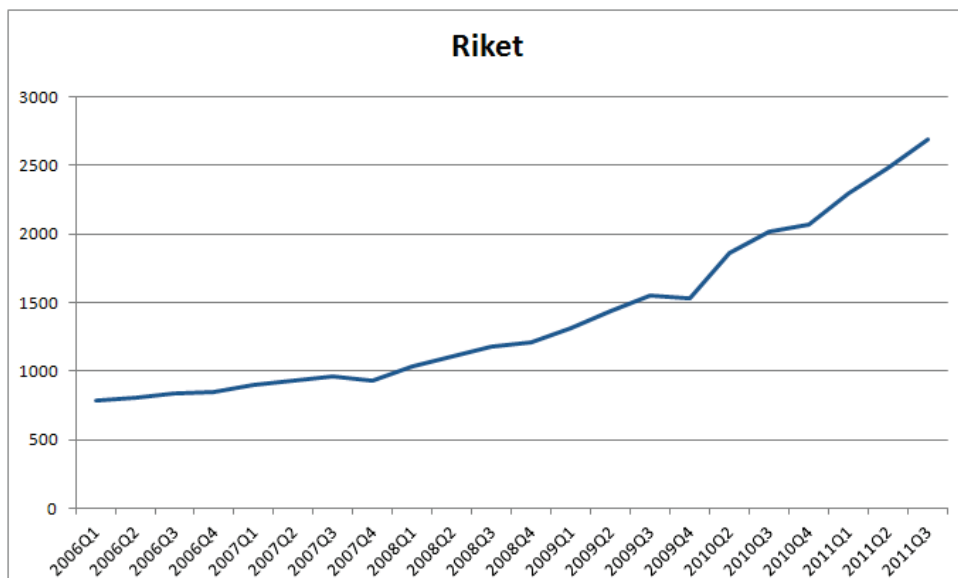
Kapade identiteter 2010 Q3 – 2011 Q3

Sammanfattning

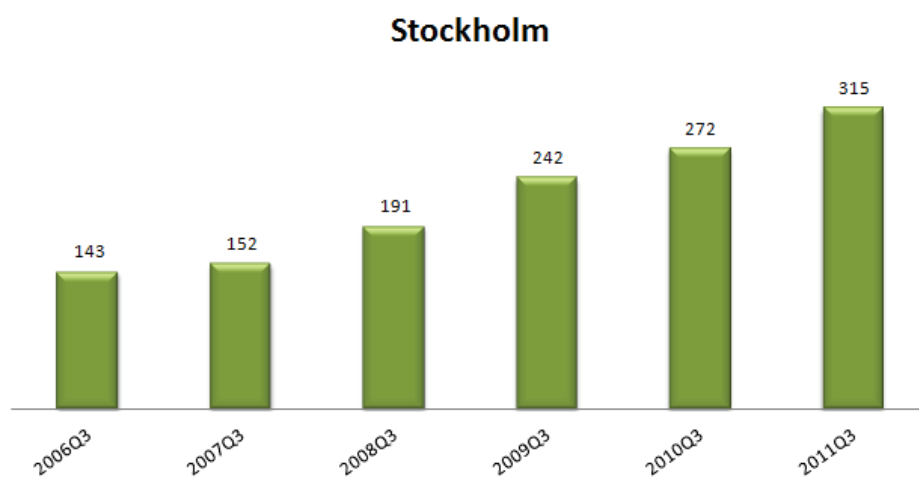
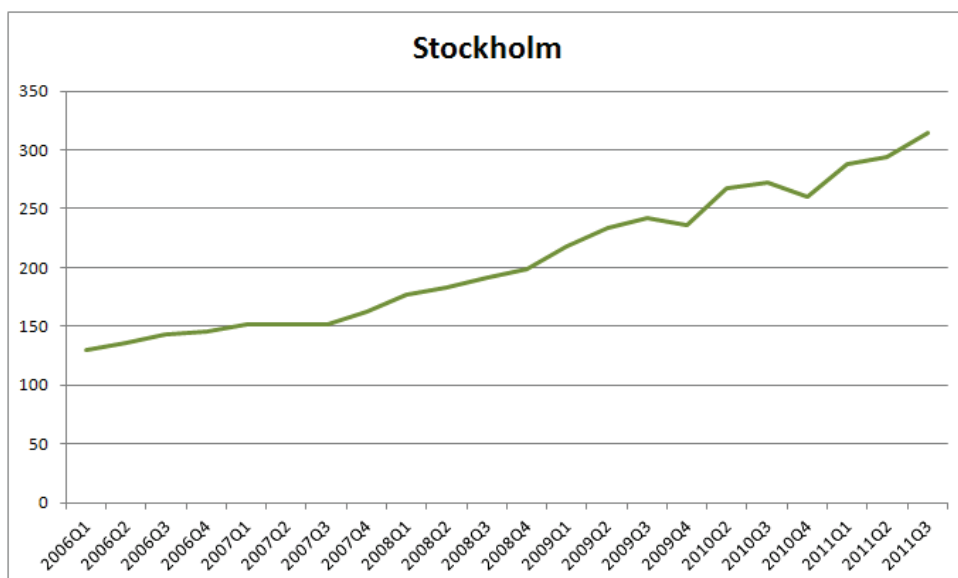
- *Problemet med kapade identiteter har ökat allt snabbare under de senaste åren. I slutet av det tredje kvartalet (Q3) 2011 var antalet bedrägerispärrade personer 2 694 st. vilket innebär en ökning på 33 procent mot föregående år. Under de senaste tre åren har antalet bedrägerispärrar ökat med mer än 30 procent årligen.*
- *En tredjedel av de spärrade identiteterna gäller personer bosatta i storstäderna Stockholm, Göteborg och Malmö, totalt 913 st. Det kan jämföras med att 18 procent av befolkningen bor i dessa städer. Kapade identiteter är alltså inte enbart ett storstadsfenomen.*
- *Stockholms kommun har haft en svagare ökning jämfört med riket och tillväxten har mattats av de sista två åren och legat på 12 – 16 procent. Som störst var ökningen under åren 2008 och 2009 och låg då på 26 respektive 27 procent.*
- *Av storstäderna har Göteborgs kommun under det senaste kvartalet gått om Stockholm i antal bedrägerispärrar. Antalet bedrägerispärrar i Göteborg har mer än femdubblats sedan 2006.*
- *Malmö kommun har haft den kraftigaste tillväxten av bedrägerispärrade personer av de tre storstäderna. Under de senaste sex åren har antalet mer än sjufaldigats. Under det sista kvartalet 2010 var ökningen av antalet bedrägerispärrar som störst, då det ökade med 150 procent.*
- *Bland länen svarade Stockholms län och tillsammans med Skåne och Västra Götaland för 73 procent av antalet bedrägerispärrade identiteter.*
- *Det är fler män än kvinnor som bedrägerispärrar sina identiteter och gapet mellan könen har ökat under de senaste åren.*
- *Hårdast drabbade är de som är födda på 70 -talet, speciellt männen. Den högsta ökningen under det senaste året svarar 90 -talisterna för på 171 procent.*

Utvecklingen av bedrägerispärrade identiteter

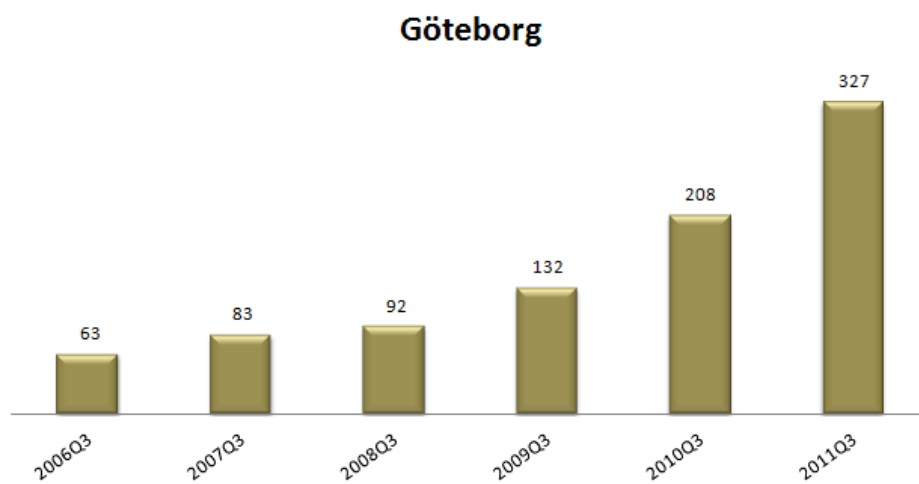
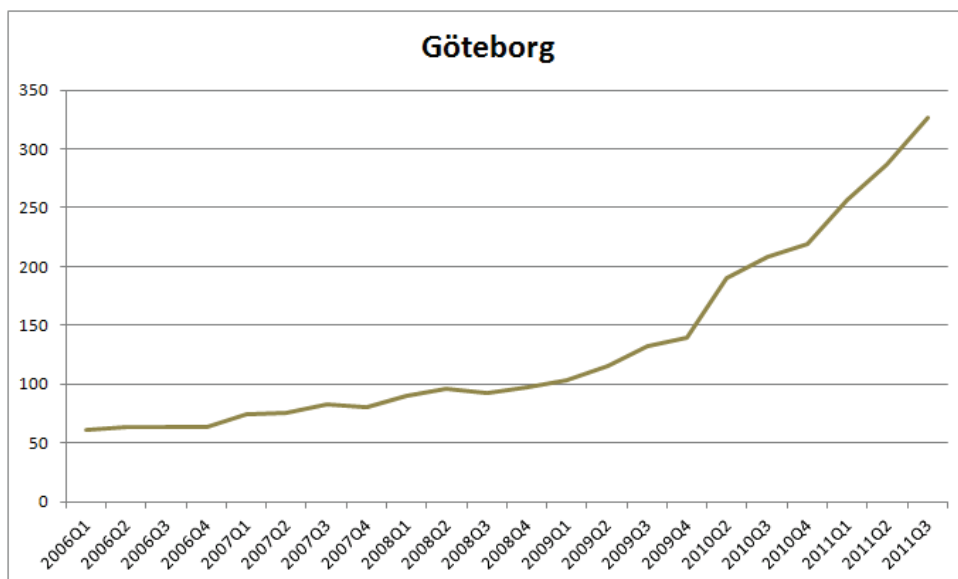
Riket: antal bedrägerispärrade identiteter



- Tredje kvartalet under 2011 var antalet bedrägerispärrade personer 2 694 st. vilket innebar en ökning på 33 procent mot föregående år. Under de senaste tre åren har antalet bedrägerispärrar ökat med mer än 30 procent årligen.

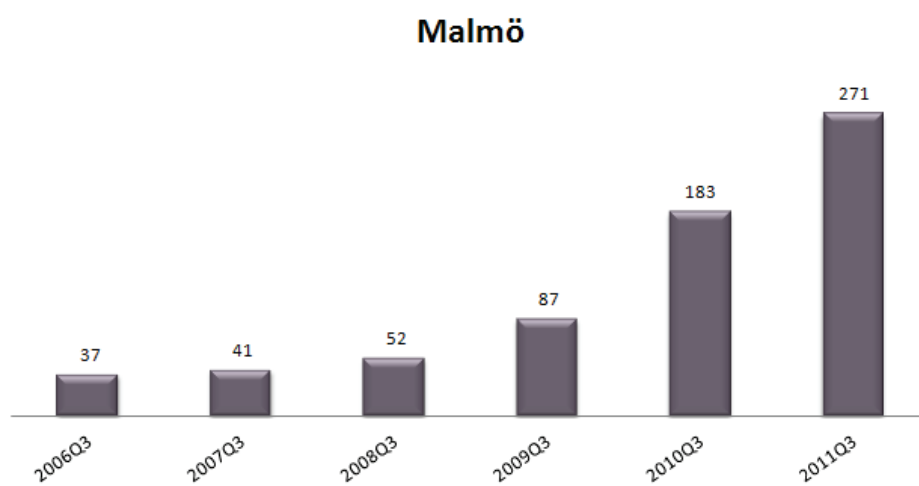
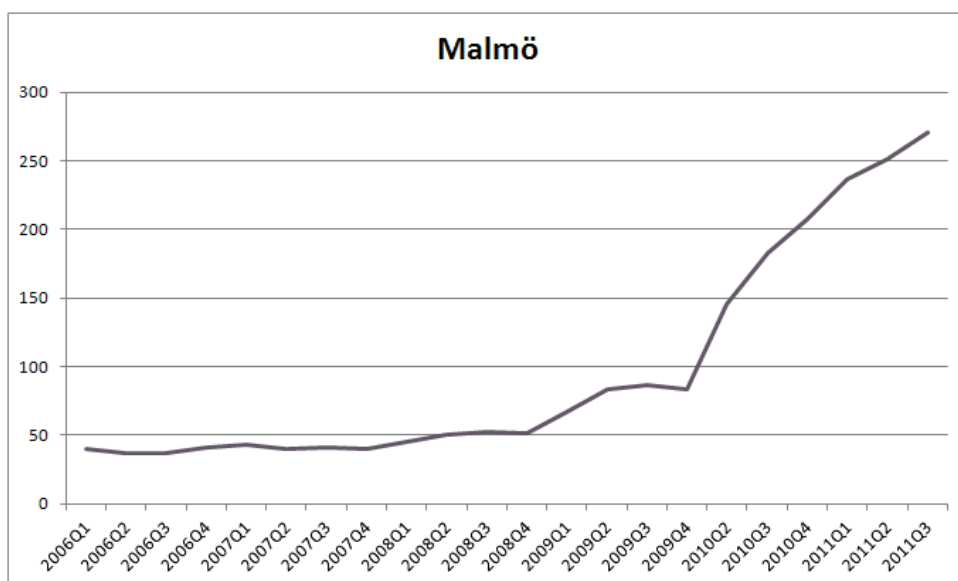
Storstadskommunerna: antal bedrägerispärrade identiteter

- Stockholm har haft en svagare ökning jämfört med riket och tillväxten har mattats av de sista två åren och legat på 12 – 16 procent. Som störst var ökningen under åren 2008 och 2009 och låg då på 26 respektive 27 procent.



- Av storstäderna har Göteborg under det senaste kvartalet gått om Stockholm i antal bedrägerispärrar. Antalet bedrägerispärrar i Göteborg har mer än femdubblats sedan 2006.

Rapport – Kapade identiteter 2010 Q3 – 2011 Q3



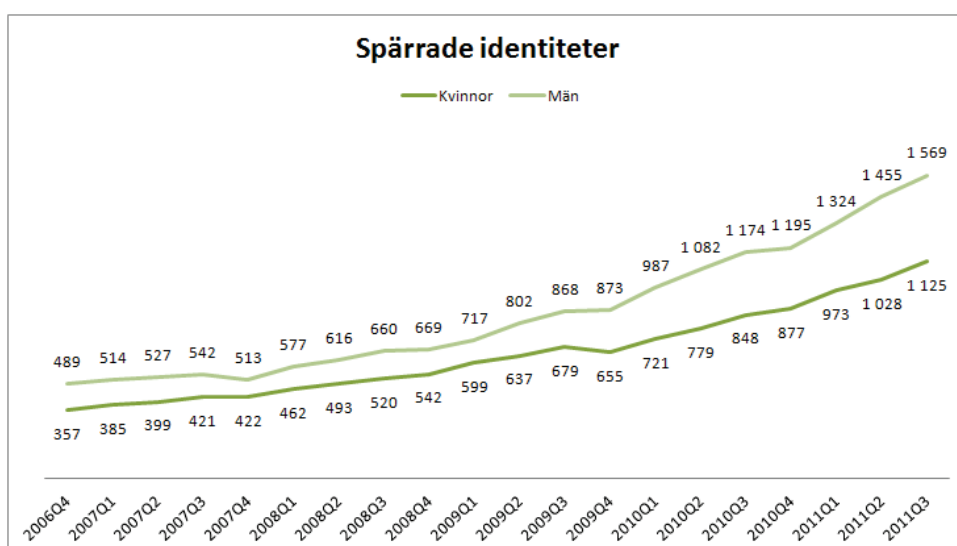
- Malmö har haft den kraftigaste tillväxten av bedrägerispärrade personer av de tre storstäderna. Under de senaste sex åren har antalet mer än sjufaldigats. Under det sista kvartalet 2010 var ökningen av antalet bedrägerispärrar som störst, då det ökade med 150 procent.

Utvecklingen 2009 – 2010 per län

Län	Antal 2010Q3	Andel 2010Q3	Antal 2011Q3	Andel 2011Q3	Förändring 2011/2010
Stockholm	627	31%	757	28%	21%
Skåne	452	22%	641	24%	42%
Västra Götaland	384	19%	575	21%	50%
Uppsala	61	3%	80	3%	31%
Södermanland	66	3%	71	3%	8%
Östergötland	43	2%	66	3%	53%
Halland	42	2%	58	2%	38%
Västmanland	46	2%	58	2%	26%
Örebro	41	2%	55	2%	34%
Dalarna	44	2%	49	2%	11%
Jönköping	34	2%	42	2%	24%
Kronoberg	28	1%	36	1%	29%
Västernorrland	29	1%	30	1%	3%
Värmland	19	1%	26	1%	37%
Västerbotten	15	1%	25	1%	67%
Kalmar	17	1%	22	1%	29%
Norrbottn	19	1%	22	1%	16%
Gävleborg	19	1%	21	1%	11%
Jämtland	10	1%	16	1%	60%
Blekinge	6	0%	14	1%	133%
Gotland	7	0%	11	0%	57%
Total	2 022	100%	2 694	100%	33%

- Högsta antalet bedrägerispärrade identiteter har Stockholms län och tillsammans med Skåne och Västra Götaland svarar de för 73 procent av antalet bedrägerispärrade identiteter.

Fördelning på män och kvinnor

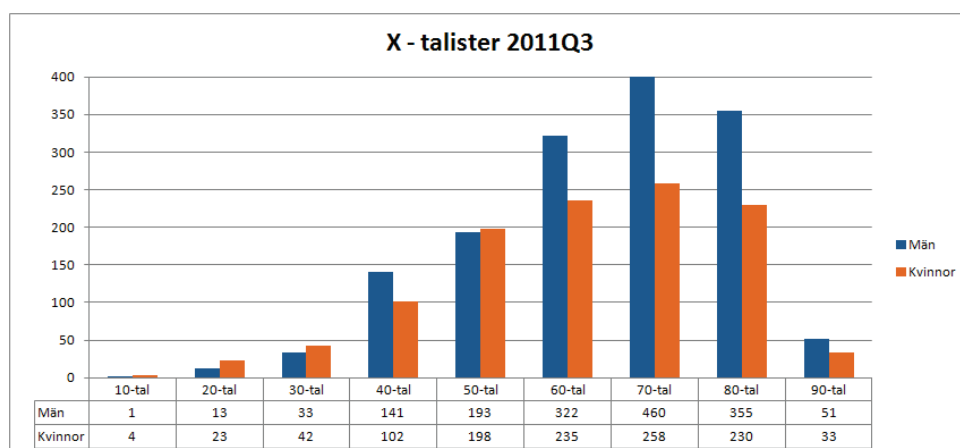


Rapport – Kapade identiteter 2010 Q3 – 2011 Q3

Kön	Antal 2010Q3	Andel 2010Q3	Antal 2011Q3	Andel 2011Q3	Förändring 2011/2010
MAN	1 174	58%	1 569	58%	34%
KVINNA	848	42%	1 125	42%	33%
Total	2 022	100%	2 694	100%	33%

- Det är fler män än kvinnor som bedrägerisparrar sina identiteter och gapet mellan könen har ökat under de senaste åren.

Fördelning på generationer



X-talister	Antal 2010Q3	Antal 2011Q3	Förändring 2011/2010
10-tal	5	5	0%
20-tal	26	36	38%
30-tal	52	75	44%
40-tal	194	243	25%
50-tal	302	391	29%
60-tal	428	557	30%
70-tal	577	718	24%
80-tal	407	585	44%
90-tal	31	84	171%
Total	2 022	2 694	33%

- Hårdast drabbade är de som är födda på 70-talet, speciellt männen. Den högsta ökningen under det senaste året svarar 90-talisterna för på 171procent.

Medianåldern för dem som har spärrat sina identiteter

2011: 40
2010: 40
2009: 42
2008: 42
2007: 43
2006: 43

Medelvärdet på åldern för dem som har spärrat sina identiteter

2011: 42,4
2010: 42,6
2009: 43,8
2008: 44,1
2007: 45,0
2006: 45,1

De drabbades ålder sjunker långsamt.

Om undersökningen

Statistiken avser antal personer vars identitet är spärrad på egen begäran på grund av bedrägeri. Siffrorna är baserade på kvartalsuppdateringar sedan fjärde kvartalet 2006. Inga säsongsavvikelser har observerats i den uppåtgående trend som finns i materialet.